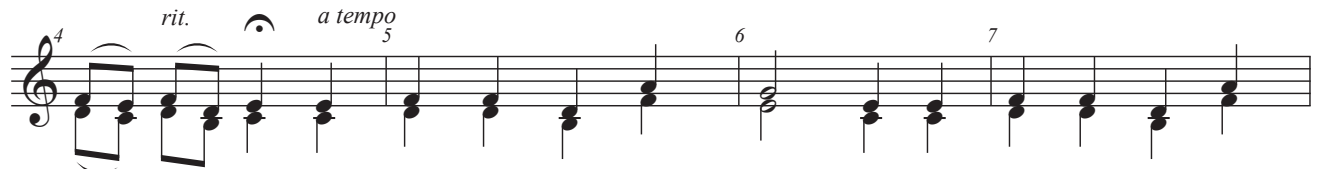


Chum dui

verliebt und neckisch



Chum zeig mer dui dii Ai - ge - stärn, ich gsäch - ne doch so
 Chum gim - mer dui dii liä - bi Hand, etz wom - mer u - ber
 Chum bliib nu ei - nisch biä - mer stah, miär che - nid nach - här
 Ich wett der nu es Schmütz - li gäh und eb - be zäh - ni



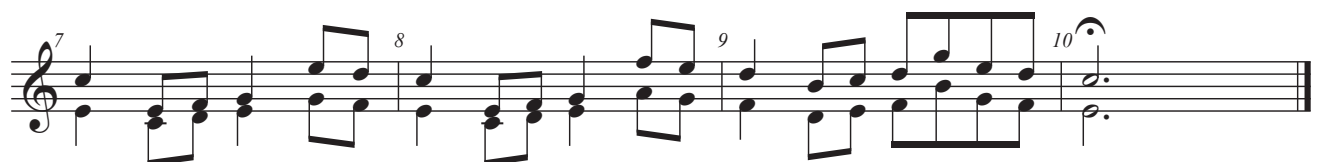
grui - sig gärn. Ganz nooch und z'in - nerscht in - ne, dett gsehd me d'Liä - bi
 d'Mat - te gand. Uf d'Strass is Dorf tiänd lai - fe, fir ii - si Ring go
 wii - ter gah. Hiä un - der de - re Bue - che chum bha - be a mich
 u - me näh. Chum tue di nid lang bsin - ne, so gspiird me d'Liä - bi



Tral - la la la la la la
 brin - ne, dett gsehd me d'Liä - bi brin - ne.
 chai - fe, fir ii - si Ring go chai - fe.
 zue - che, chum bha - be a mich zue - che.
 brin - ne so gspiird me d'Liä - bi brin - ne.



la - la - la la,



rit.