

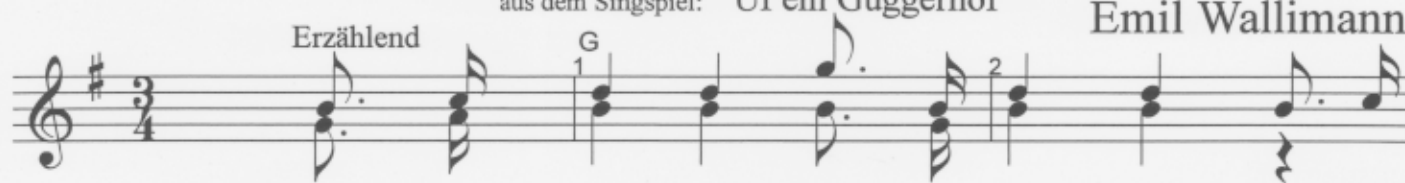
Einzel oder Duett
Tonart nach Belieben

Scheen isch's hie

aus dem Singspiel: " Uf em Guggerhof"

Emil Wallimann

Erzählend



Scheen isch's hie wo alls tued wach - se, al - les
Scheen sind hie die gros - se Fäl - der, saf - tig
Scheen isch's hie am Sum - mer - a - bed, freisch di



bleiht wie d'Mai - e - zii. Ja wo's bleiht vor je - dem
grien bis dert zum Wald. Wer nu Freid hed a sim
dra was all's hesch g'macht. Ja und bald chaisch wie - der

al les bleiht
saf - tig grien
freisch di dra

- Ja wo's bleiht wo's bleiht
Wer nu Freid, nu Freid
Ja und bald und bald



Feisch - ter, woh - nid drinn gwiss räch - ti Liit. Ja wo's
Schaf - fe hed im Herz ai gar nie chalt. Wer nu
sin - ge, wenn ä nii - we Tag er - wacht. Ja und

woh - nid drin - ne doch
hed im Her ze inn
wenn ä schee - ne nii - we

Ja wo's
Wer nu
Ja und
Wer nu
Ja und



bleiht vor je - dem Feisch - ter, woh - nid drinn gwiss räch - ti
Freid hed a sim Schaf - fe hed im Herz ai gar nie
bald chaisch wie - der sin - ge, wenn ä nii - we Tag er -

bleiht wo's bleiht
Freid, nu Freid
bald und bald

woh - nid drin - ne doch
hed im Her - ze inn
wenn ä schee - ne nii - we

Jodel



Liit.
chalt.
wacht.

